

TRÍCH LỤC BẢN ĐỒ

Luỳnh B

TỶ LỆ 1 : 2000

SỐ : / /GD - 10

* Đơn vị sử dụng đất: Công ty TNHH

* Diện tích: m² đất nằm ngoài chỉ giới đường đỏ. Trong đó :

1/ Diện tích đất giành để xây dựng nhà ở được sử dụng dưới hình thức giao đất có thu tiền sử dụng đất với thời hạn lâu dài, gồm có:

2/ 1.523 m² đất (khu C), bao gồm:

- 448 m² đất để xây dựng bãi đỗ xe, hình thức sử dụng đất: thuê đất 50 (năm mươi) năm, trả tiền thuê đất hàng năm.

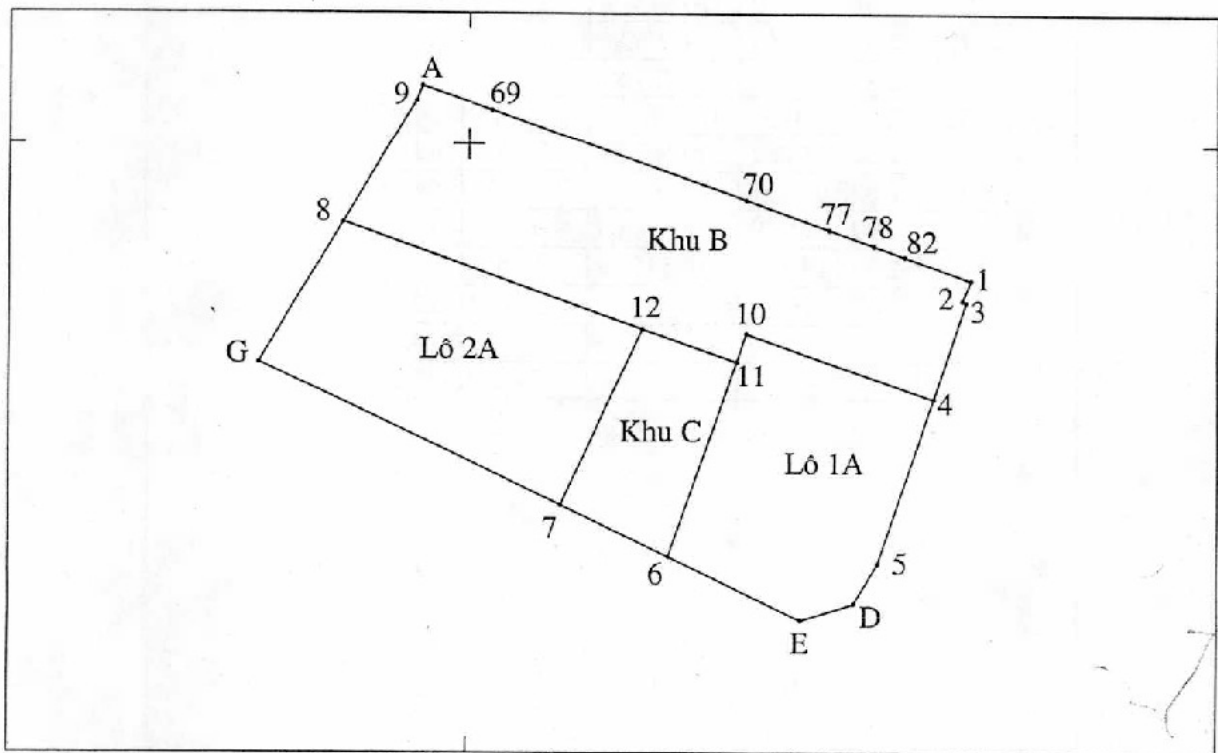
- 1.075 m² đất còn lại là diện tích đường nội bộ, sân chơi; hình thức sử dụng đất: giao đất không thu tiền sử dụng đất.

* Mục đích sử dụng: Đầu tư xây dựng dự án.

* Địa điểm: , huyện Từ Liêm, Thành phố Hà Nội.

* Thuộc tờ bản đồ địa chính số: Trích đo và cắm mốc theo Bản vẽ Quy hoạch tổng mặt bằng QH-01, tỷ lệ 1/500, do Công ty cổ

* Theo Quyết định số:)-UBND ngày /2009 của UBND Thành phố Hà Nội và Biên bản bàn giao mốc giới ngày 04/3/2010 của Sở Tài nguyên và Môi trường Hà Nội.



Hà Nội, ngày // tháng // năm 2010
KT. GIÁM ĐỐC

[Redacted signature area]

Tên mốc	Toạ độ mốc giới		Chiều dài cạnh		
	X(m)	Y(m)	Cạnh	S (m)	
1	2	164.52	733.33	12 - 7	51.23
2	2	159.26	731.06	7 - G	88.57
3	2	158.81	732.01	A - 69	19.60
4	2	132.96	723.59	69 - 70	71.69
5	2	089.86	709.10	70 - 77	23.50
6	2	091.70	653.34	77 - 78	12.70
7	2	105.05	624.81	78 - 82	8.50
8	2	179.42	566.73	82 - 83	18.48
9	2	211.48	586.01	83 - 84	5.73
10	2	150.37	673.89	84 - 3	1.05
11	2	142.81	671.24	3 - 4	27.19
12	2	151.56	646.29	4 - 10	52.66
69	2	209.10	606.04	10 - 11	8.01
70	2	185.40	673.70	11 - 12	26.44
77	2	177.63	695.88	12 - 8	84.30
78	2	173.44	707.87	8 - 9	37.41
82	2	170.62	715.89	9 - A	4.37
A	2	215.57	587.54	G - 8	42.97
D	2	079.51	702.85	11 - 6	54.15
E	2	075.19	688.63	6 - 7	31.50
G	2	142.59	544.59	4 - 5	45.47
				5 - D	12.09
				D - E	14.86
				E - 6	38.96